

ОКТАВНЫЕ ИЗМЕРИТЕЛЬНЫЕ РУПОРНЫЕ АНТЕННЫ

от 1 до 8 ГГц



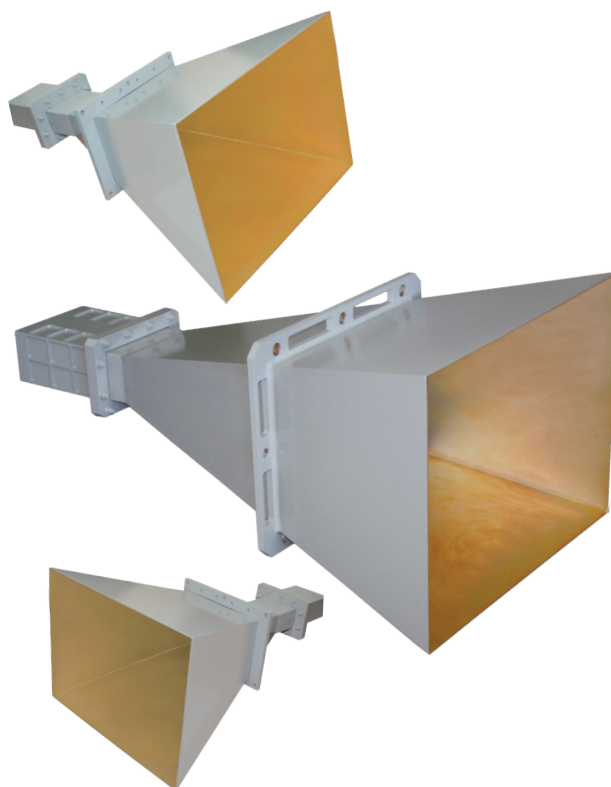
Особенности

Рекомендованы для метрологических приложений и задач оценки ЭМС и ПЭМИН;

Подходят для использования в качестве эталонных антенн измерительных комплексов на базе компактных полигонов:

- ближней зоны;
- дальней зоны на основе безэховых камер (БЭК);
- коллиматорного типа на основе БЭК.

Обладают высоким для своего класса антенн коэффициентом усиления, что позволяет уменьшить погрешность измерений при использовании в составе антенных измерительных установок дальней зоны.

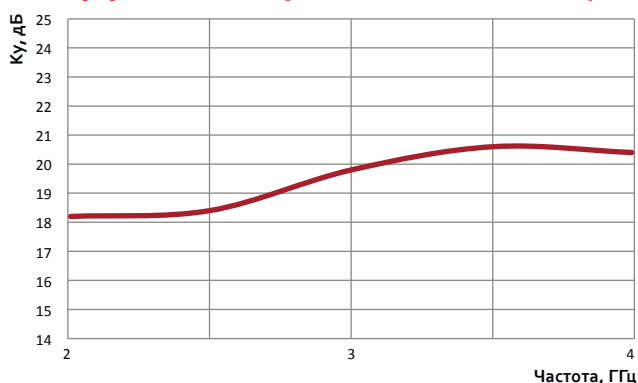


Технические характеристики

- Тип: рупорная, октавная;
- Поляризация: линейная;
- Погрешность измерения K_u : ± 1 дБ.

Обозначение	Диапазон частот, ГГц	Коэффициент усиления (K_u), дБ	КСВН типовой	Габариты, мм	Вес, кг
П6-225/1	1,0 - 2,0	≥ 14	< 1,5	1054 x 592 x 442	13,3
П6-225/2	2,0 - 4,0	≥ 18		621 x 366 x 277	4,3
П6-225/3	4,0 - 8,0	≥ 16		405 x 141 x 116	2

Типовой график Коэффициента усиления П6-225/2



Типовой график КСВН П6-225/2

